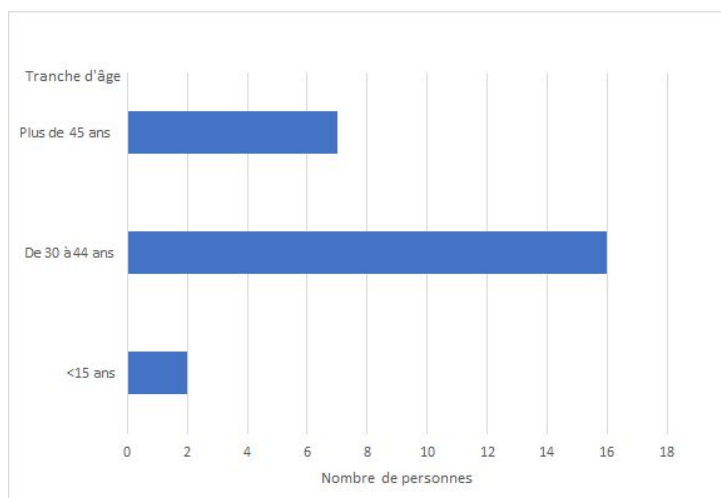


Présentation des résultats du premier questionnaire

Dans ce document nous vous présentons les résultats du premier questionnaire mené par la mairie au sujet d'un jardin partagé à Mâlain. 18 personnes ont répondu à la totalité de ce questionnaire. Nous avons choisi de présenter les résultats sous forme de graphique afin que ce soit plus compréhensible. En espérant que ces résultats vous éclairent et vous aident à vous projeter dans ce futur projet. Si jamais vous avez des soucis de compréhension, n'hésitez pas à nous contacter. Bonne lecture !

Question : Pouvez-vous indiquer le nombre de personnes intéressées dans votre foyer et tranche d'âge ?



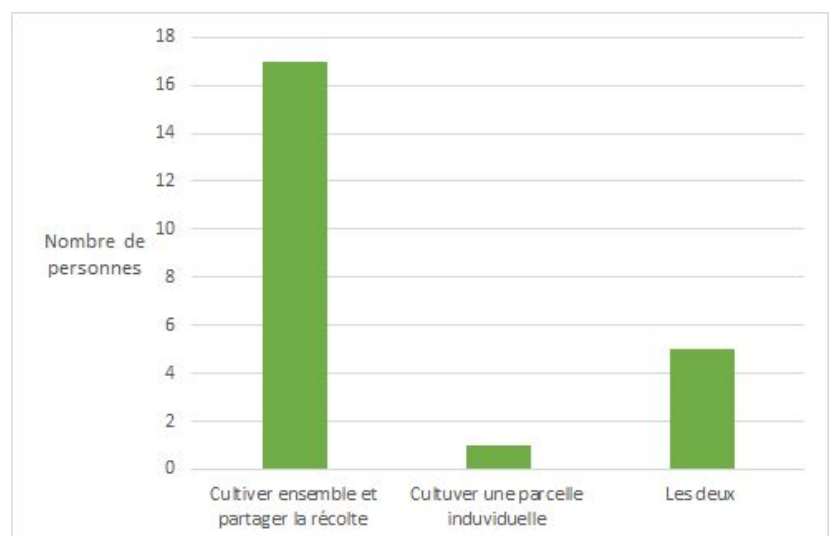
Graphique représentant le nombre de personnes intéressées en fonction de la tranche d'âge à laquelle ils appartiennent.

D'après ce premier questionnaire, les personnes qui ont l'envie de s'engager dans le projet appartiennent majoritairement à la tranche d'âge 30-44 ans. Il y a aussi deux enfants/ados de moins de 15 ans et 7 personnes de plus de 45 ans.

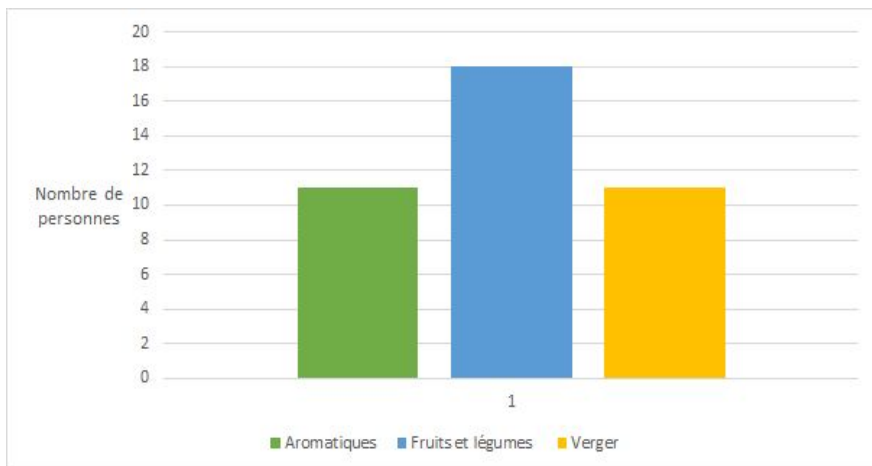
Question: Quel mode de gestion aimeriez-vous avoir pour le jardin?

Graphique représentant le nombre de personnes souhaitant une gestion individuelle ou collective.

Nous pouvons constater une très nette envie de cultiver ensemble et de partager la récolte. C'est grâce à ces résultats et en concertation avec la mairie que **le projet s'oriente vers une gestion collective.**



Question: Quel type de culture vous intéresse ?



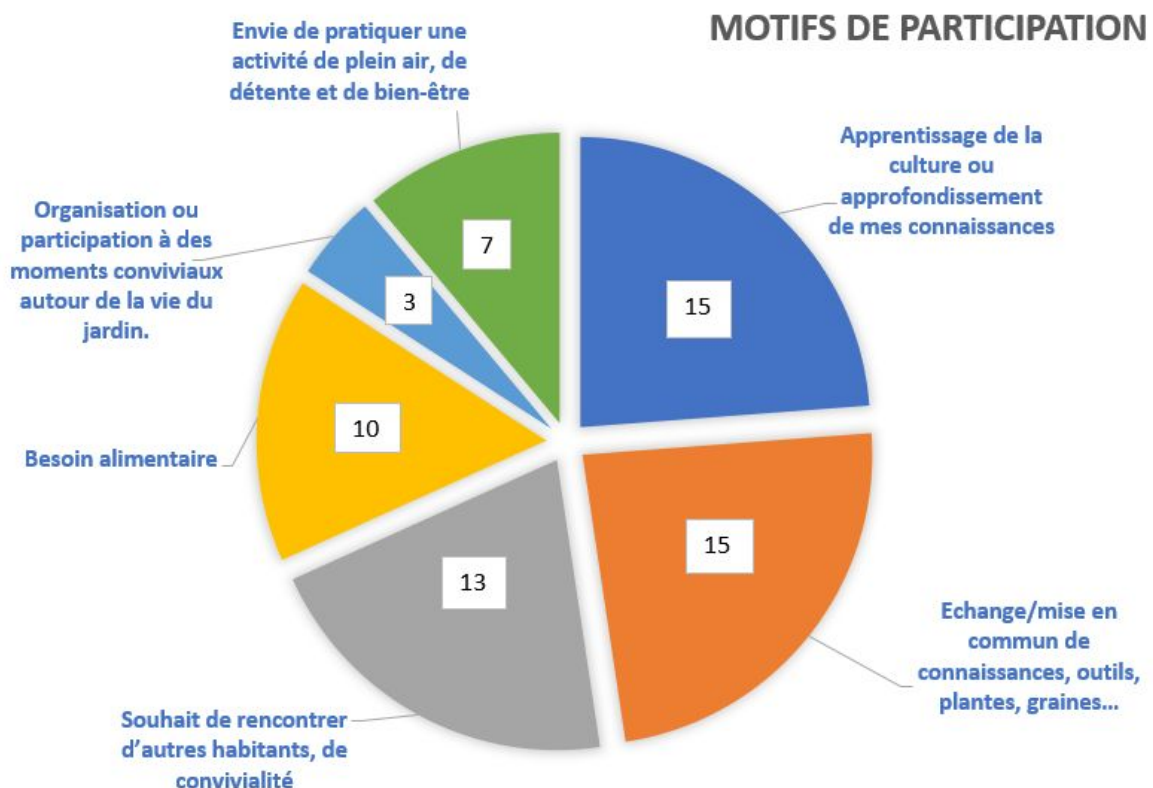
Graphique représentant le nombre de personnes intéressées par des cultures de plantes aromatiques, de fruits et légumes et la construction d'un verger.

(la question était à choix multiple)

La majorité des personnes ayant répondu souhaitent cultiver des plantes aromatiques, des légumes et avoir des fruits sur la parcelle. Nous allons étoffer et préciser cette question dans le second questionnaire.

Question: Quels sont les 3 principaux motifs de votre participation ?

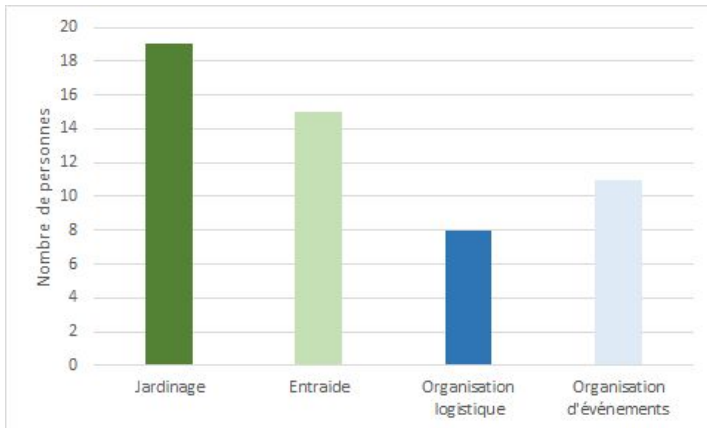
(La question était à choix multiple)



Graphique représentant le nombre de personnes ayant choisi chaque motif de participation.

Les trois principaux motifs de participation sont "Apprentissage de la culture ou approfondissement de mes connaissances", "Echange/mise en commun de connaissances, outils, plantes, graines..." et "Souhait de rencontrer d'autres habitants, de convivialité". Ces motifs dénotent d'une envie d'échange, de partage et de rencontre ce qui est tout à fait adapté au souhait d'une gestion collective du futur jardin.

Question: Avez-vous envie de vous impliquer dans la gestion de ce jardin ?



Graphique sur le type d'implication que les personnes souhaitent avoir

(La question était à choix multiples)

Nous pouvons constater que la totalité des personnes souhaitent participer au jardinage mais moins de la moitié semble intéressée par l'organisation événementielle et logistique.

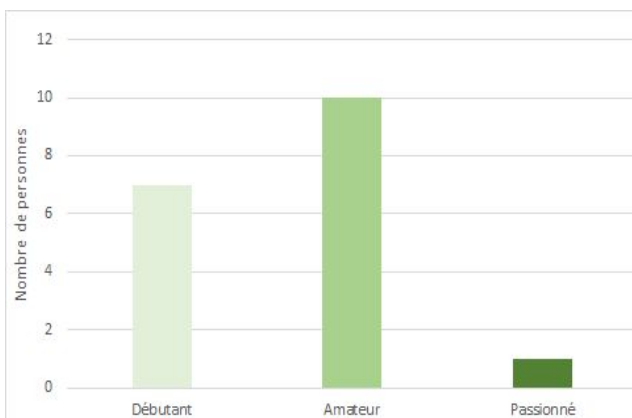
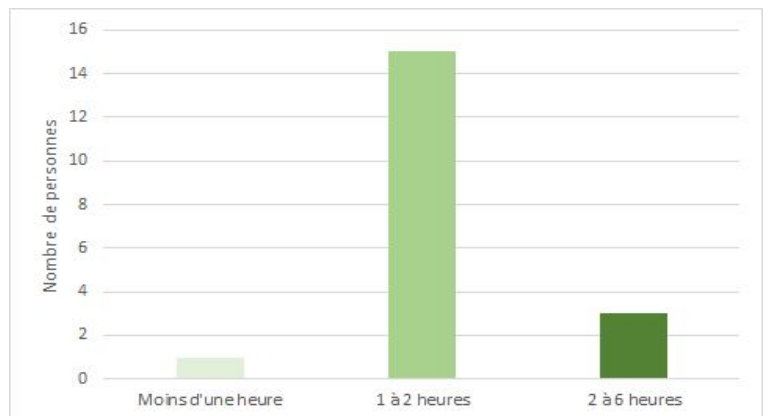
Pour ce qui est de l'entraide, plus de la moitié des personnes est intéressée.

Question: Combien de temps seriez-vous prêt(e) à investir chaque semaine en moyenne ?

Graphique représentant le temps que les personnes contactées souhaitent allouer au jardin par semaine

Nous pouvons remarquer que la majorité des personnes (15 personnes) souhaite consacrer 1 à 2 heures par semaine au jardin.

Quelques personnes quant à elles souhaitent consacrer plus de 2 heures au jardin et pour finir une personne ne souhaite pas y consacrer plus d'une heure.



Question: Comment qualifieriez-vous vos connaissances ?

Graphique représentant l'expérience des personnes contactées

Nous avons constaté que le groupe interrogé présentait en grande partie des amateurs et débutants en jardinage.

En effet, 10 personnes ont répondu être des amateurs et 7 ont répondu être débutants. Pour finir une personne a répondu qu'elle était passionnée mais pas spécialement disponible pour le jardin.